

一、行情统计
1、金融期权

金融期权	成交量				持仓量			
	品种	认购Call	认沽Put	Put/Call	品种	认购Call	认沽Put	Put/Call
沪深300 股指期权	148752	88259	60493	0.6854	116682	50261	66421	1.3215

2、农产品期货期权

农产品 期货期权	成交量				持仓量			
	品种	认购Call	认沽Put	Put/Call	品种	认购Call	认沽Put	Put/Call
豆粕期权	145295	115538	29757	0.2576	601478	395525	205953	0.5207
菜粕期权	10142	6698	3444	0.5142	57992	36391	21601	0.5936
玉米期权	26288	13974	12314	0.8812	279749	136467	143282	1.0499
白糖期权	25911	14183	11728	0.8269	184365	106034	78331	0.7387
棉花期权	21454	17074	4380	0.2565	122074	87692	34382	0.3921

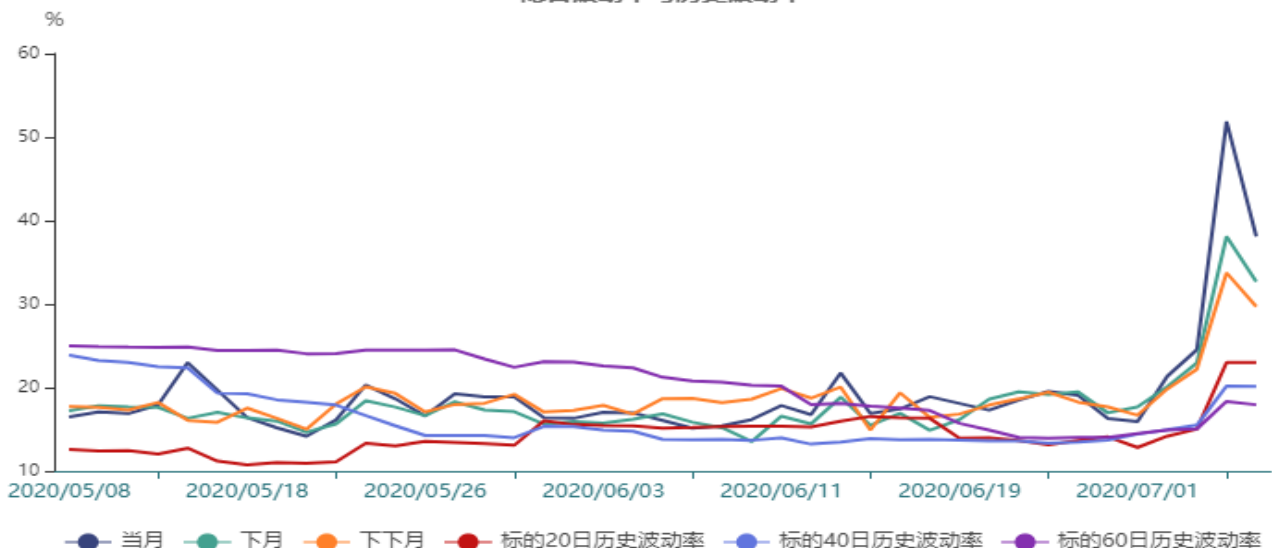
3、工业品期货期权

工业品 期货期权	成交量				持仓量			
	品种	认购Call	认沽Put	Put/Call	品种	认购Call	认沽Put	Put/Call
铁矿期权	58141	27291	30850	1.1304	217426	64512	152914	2.3703
橡胶期权	6461	5177	1284	0.2480	30471	22179	8292	0.3739
沪铜期权	17092	8155	8937	1.0959	39237	11917	27320	2.2925
沪金期权	6236	3472	2764	0.7961	33696	16018	17678	1.1036
PTA期权	40280	23083	17197	0.7450	204055	148929	55126	0.3701
甲醇期权	42228	28932	13296	0.4596	166517	111264	55253	0.4966
LPG期权	5442	2829	2613	0.9236	32948	14642	18306	1.2502

二、波动率分析
1、沪深300股指期权

截止至2020年07月07日，标的20日、40日、60日和120日历史波动率分别为22.99%、20.14%、17.94%和25.69%。202007、202008、202009、202012、202103和202106期权隐含波动率分别为38.11%、32.67%、29.7%、26.35%、27.31%和27.67%。

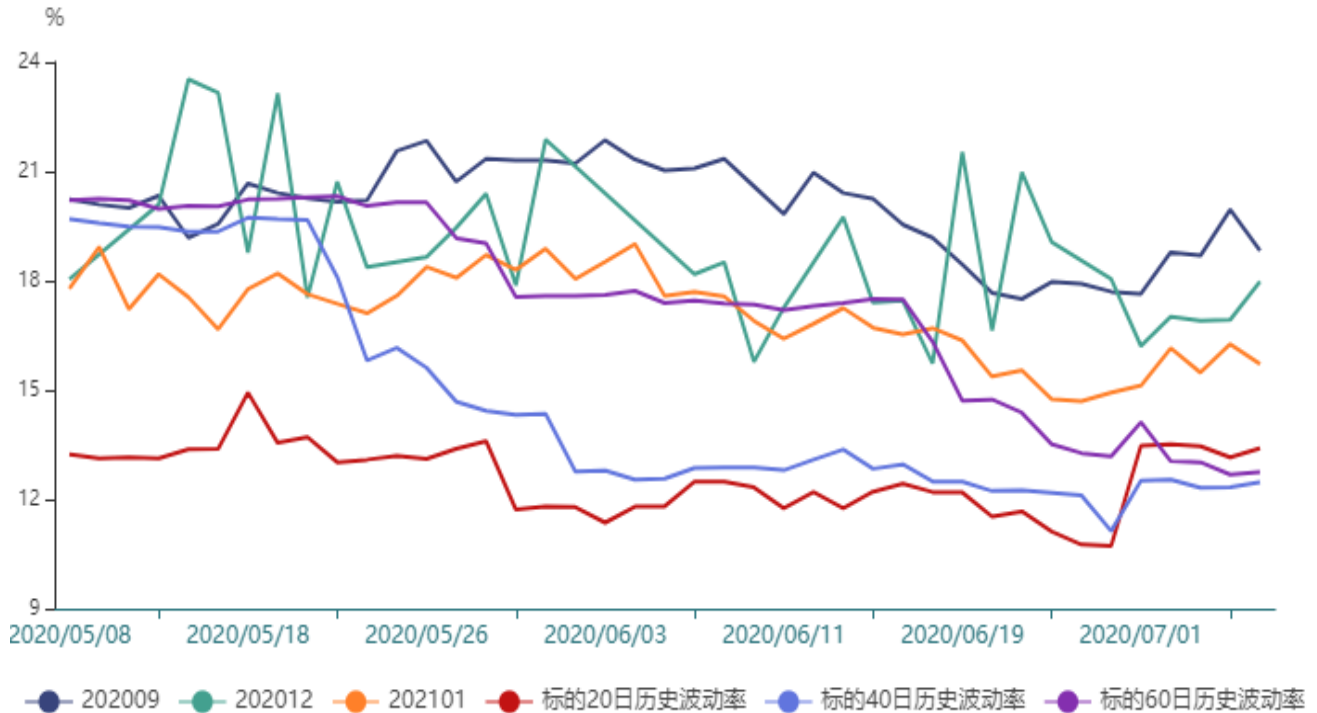
隐含波动率与历史波动率



2、豆粕期权

截止至2020年07月07日，标的20日、40日、60日和120日历史波动率分别为13.4%、12.47%、12.75%和17.5%。202009、202012、202101、202103和202105期权隐含波动率分别为18.83%、17.98%、15.71%、15.96%和13.85%。

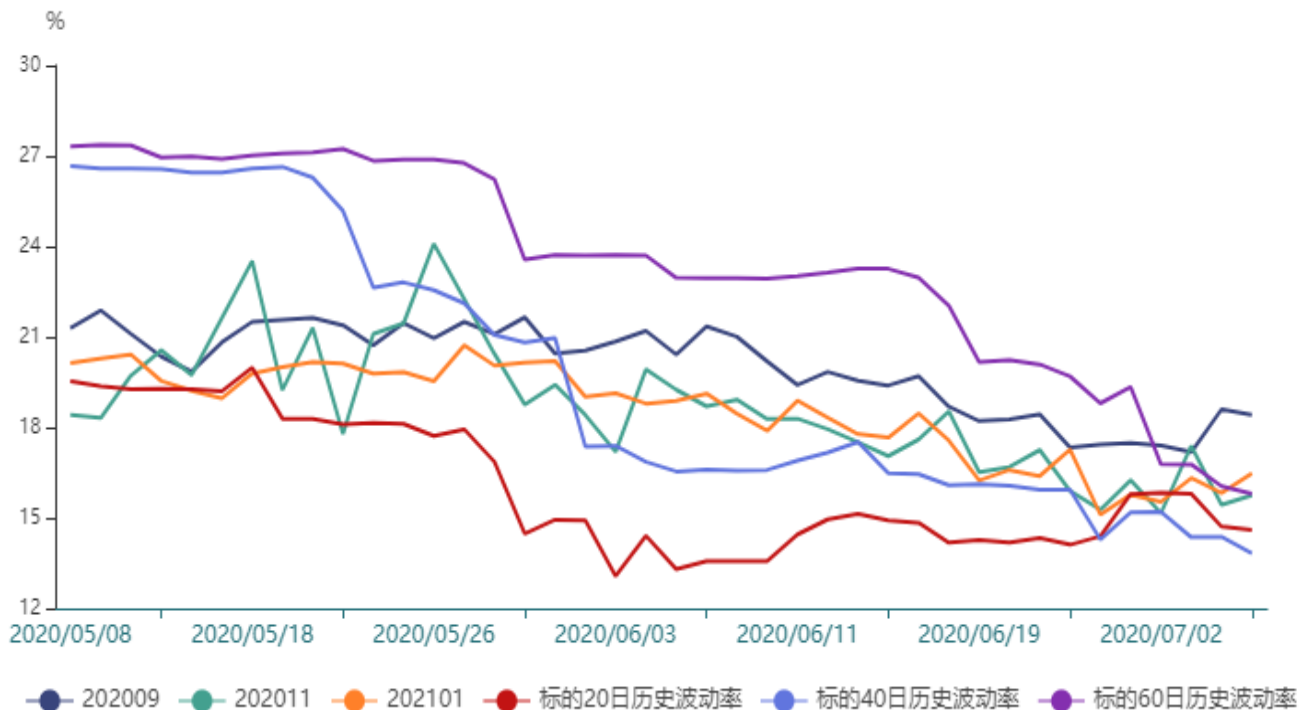
隐含波动率与历史波动率



3、菜粕期权

截止至2020年07月07日，标的20日、40日、60日和120日历史波动率分别为14.6%、13.83%、15.8%和22.92%。202009、202011、202101和202105期权隐含波动率分别为18.41%、15.75%、16.48%和14.53%。

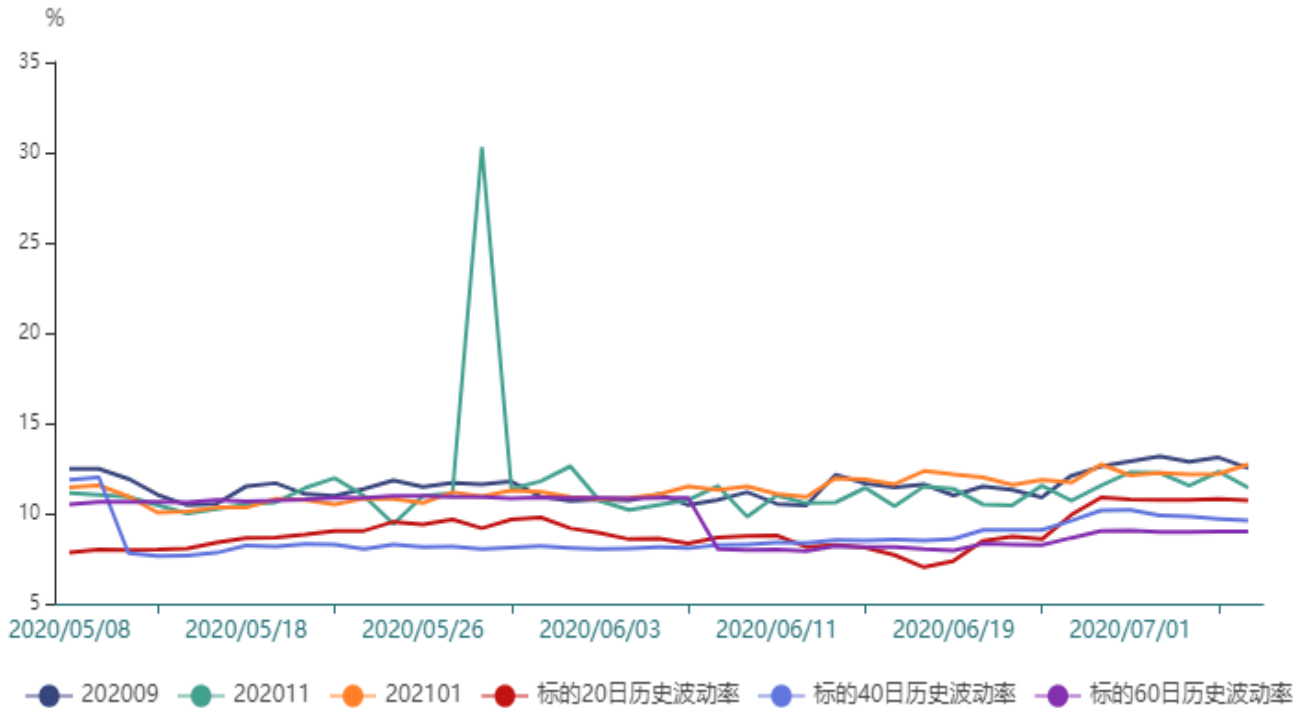
隐含波动率与历史波动率



4、玉米期权

截止至2020年07月07日，标的20日、40日、60日和120日历史波动率分别为10.72%、9.61%、8.99%和10.03%。202009、202011、202101和202103期权隐含波动率分别为12.51%、11.43%、12.73%和12.35%。

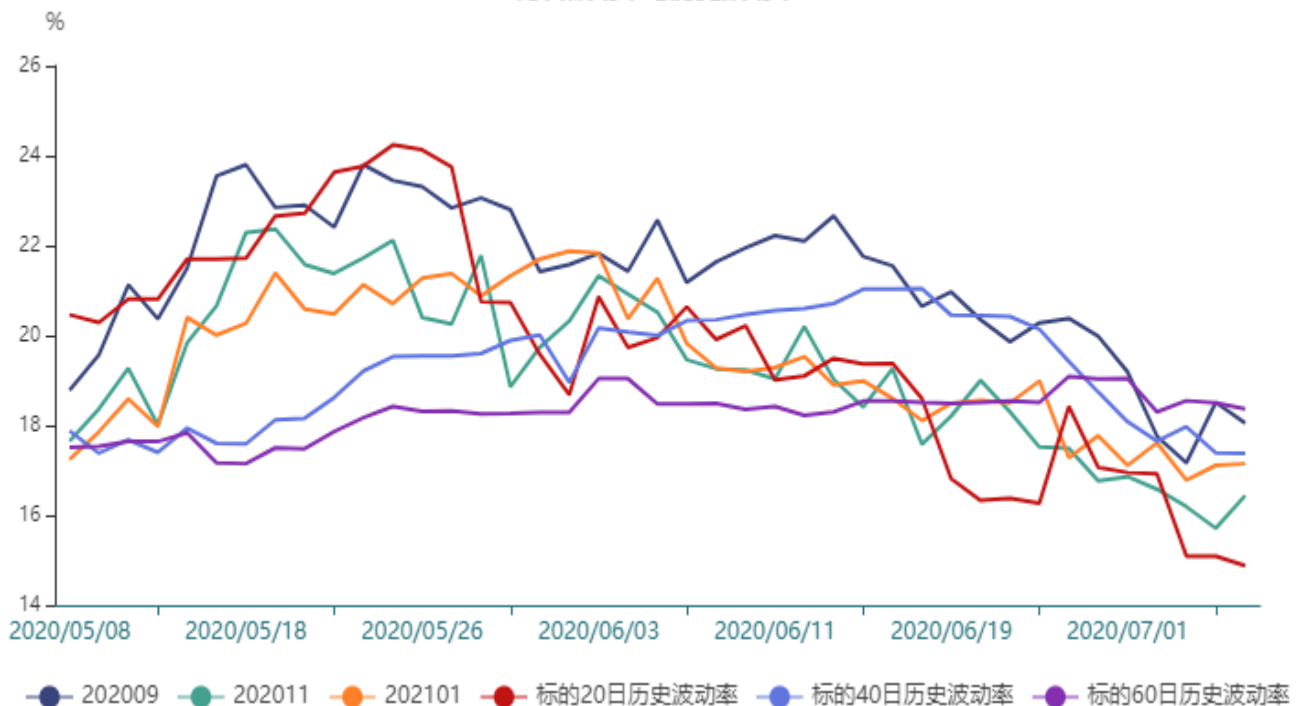
隐含波动率与历史波动率



5、白糖期权

截止至2020年07月07日，标的20日、40日、60日和120日历史波动率分别为14.88%、17.38%、18.37%和18.35%。202009、202011、202101和202105期权隐含波动率分别为18.05%、16.44%、17.15%和17.26%。

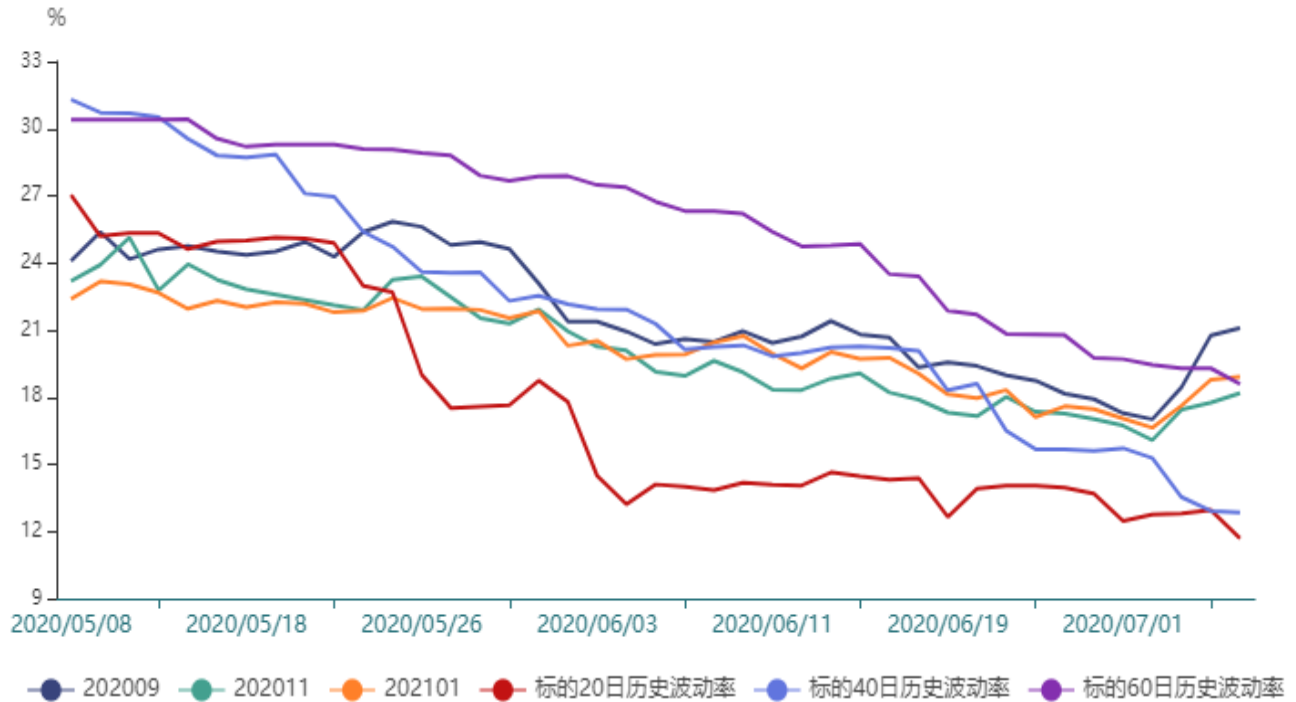
隐含波动率与历史波动率



6、棉花期权

截止至2020年07月07日，标的20日、40日、60日和120日历史波动率分别为11.68%、12.84%、18.58%和25.69%。202009、202011、202101和202103期权隐含波动率分别为21.08%、18.18%、18.91%和17.49%。

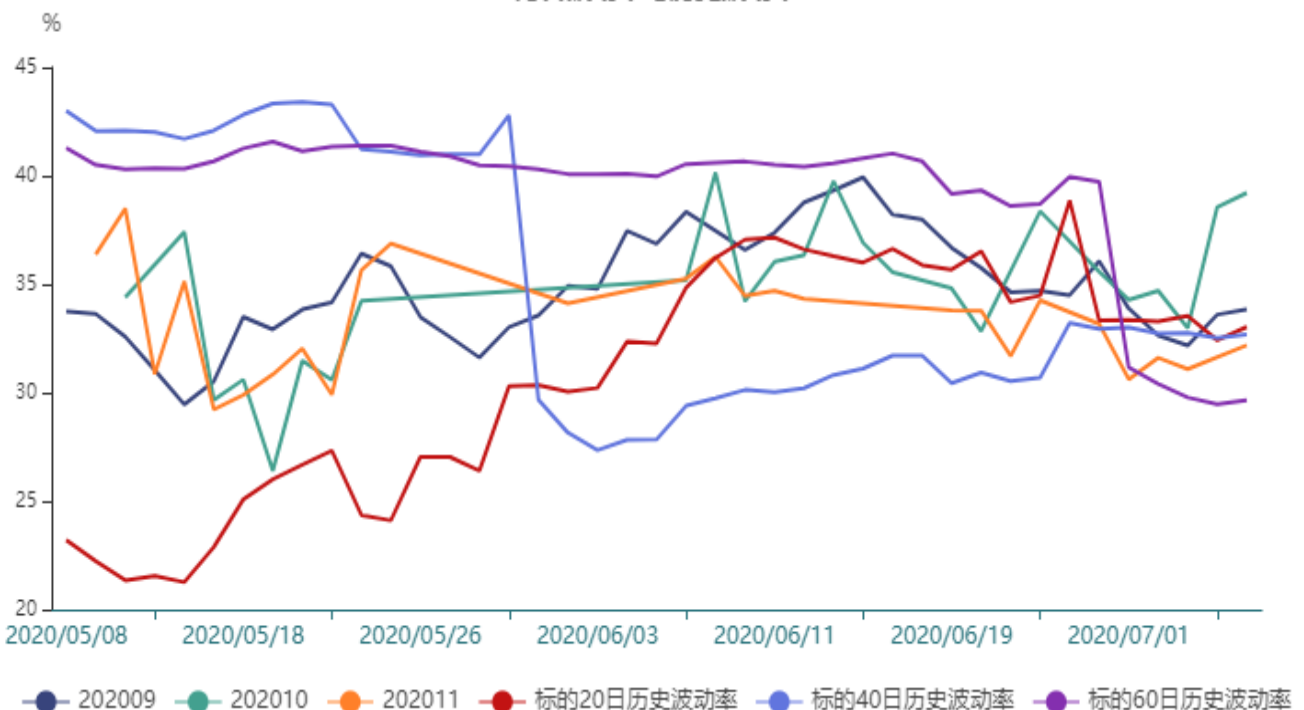
隐含波动率与历史波动率



7、铁矿期权

截止至2020年07月07日，标的20日、40日、60日和120日历史波动率分别为33.03%、32.69%、29.66%和37.77%。202009、202010、202011、202101、202102、202103和202105期权隐含波动率分别为33.84%、39.21%、32.19%、30.73%、31.33%、28.41%和30.22%。

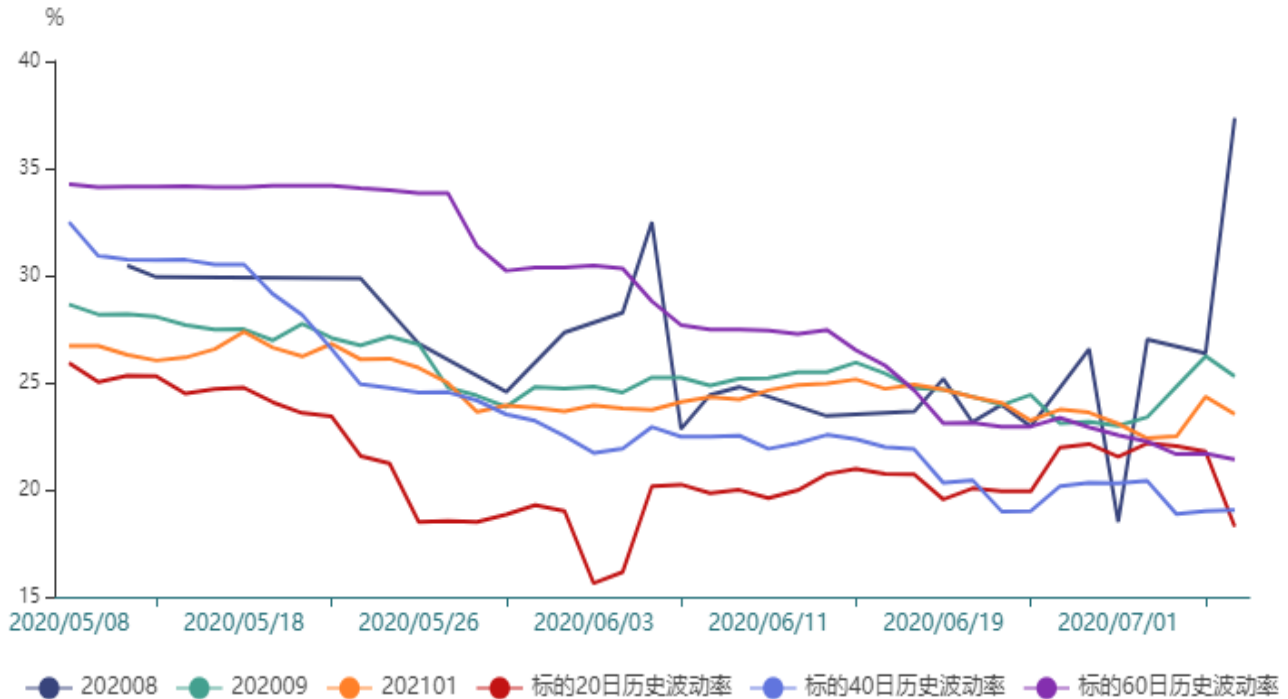
隐含波动率与历史波动率



8、橡胶期权

截止至2020年07月07日，标的20日、40日、60日和120日历史波动率分别为18.28%、19.06%、21.41%和30.18%。202008、202009、202101和202103期权隐含波动率分别为37.35%、25.29%、23.52%和25.75%。

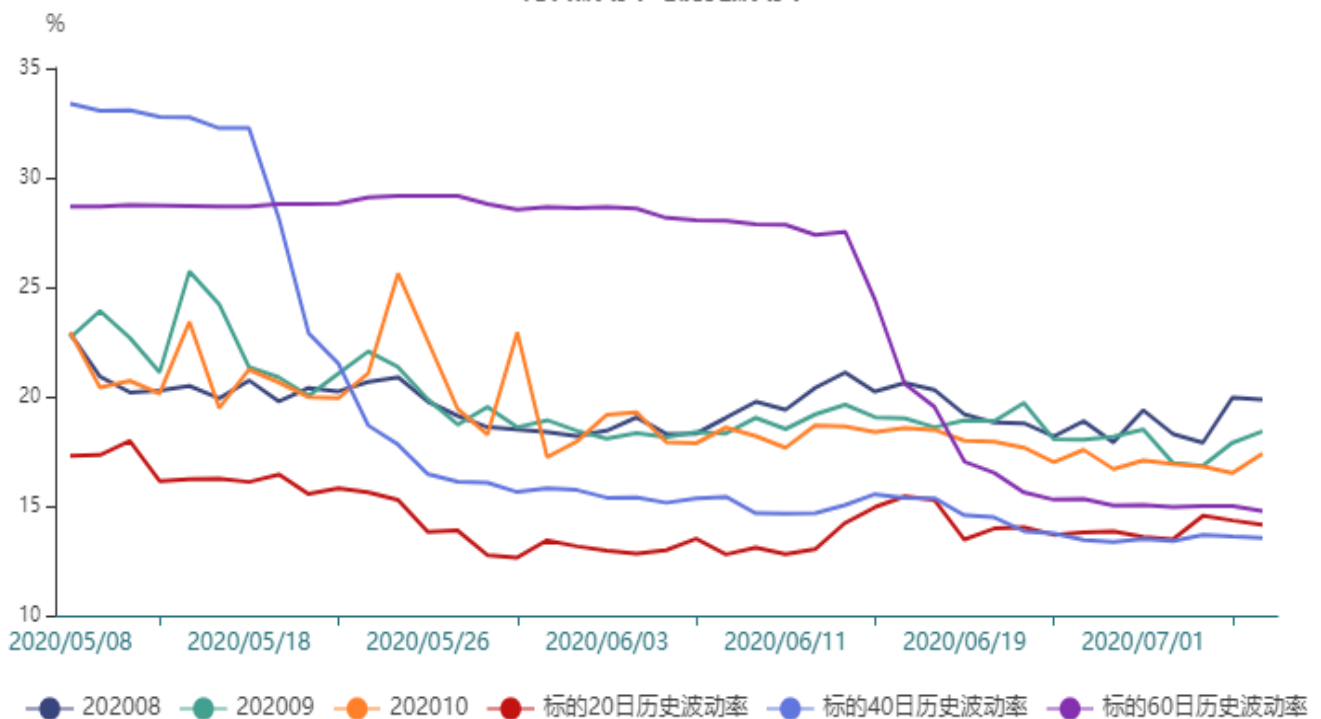
隐含波动率与历史波动率



9、沪铜期权

截止至2020年07月07日，标的20日、40日、60日和120日历史波动率分别为14.15%、13.55%、14.76%和24.05%。202008、202009、202010和202011期权隐含波动率分别为19.86%、18.41%、17.4%和16.12%。

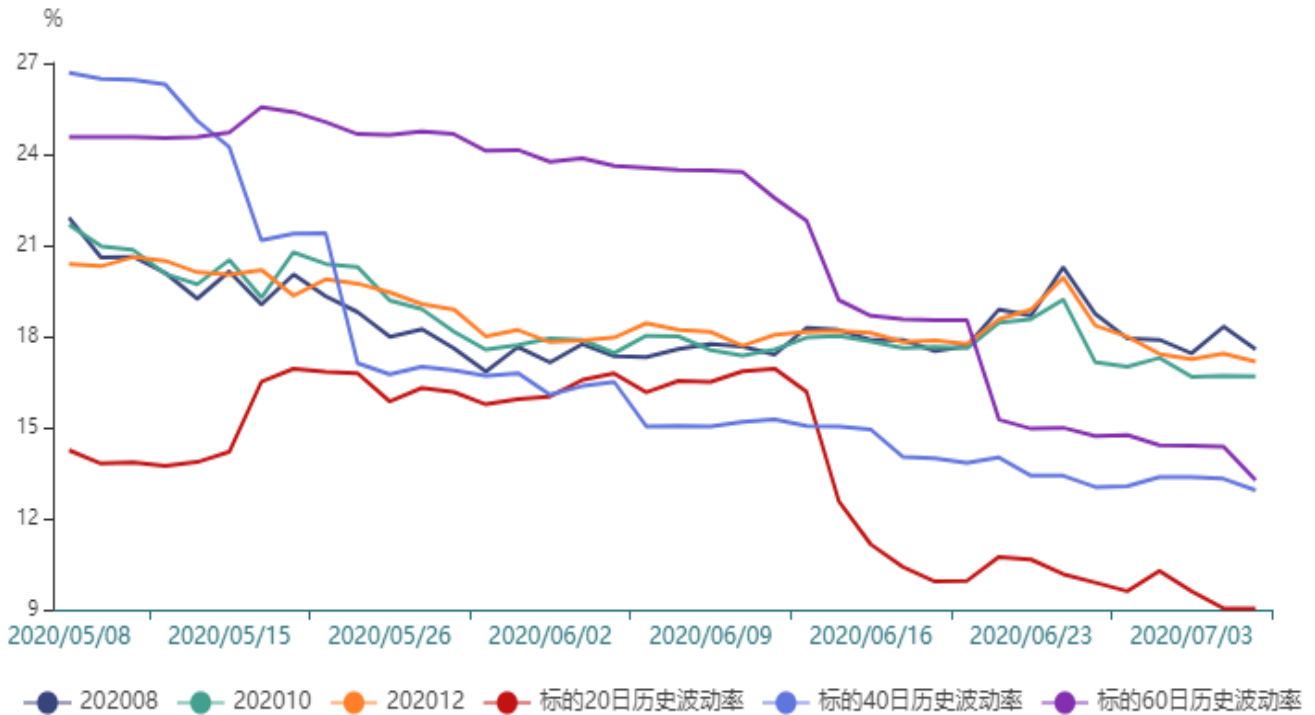
隐含波动率与历史波动率



10、沪金期权

截止至2020年07月07日，标的20日、40日、60日和120日历史波动率分别为9.04%、12.93%、13.27%和20.55%。202008、202010、202012、202102和202106期权隐含波动率分别为17.58%、16.69%、17.17%、23.42%和22.41%。

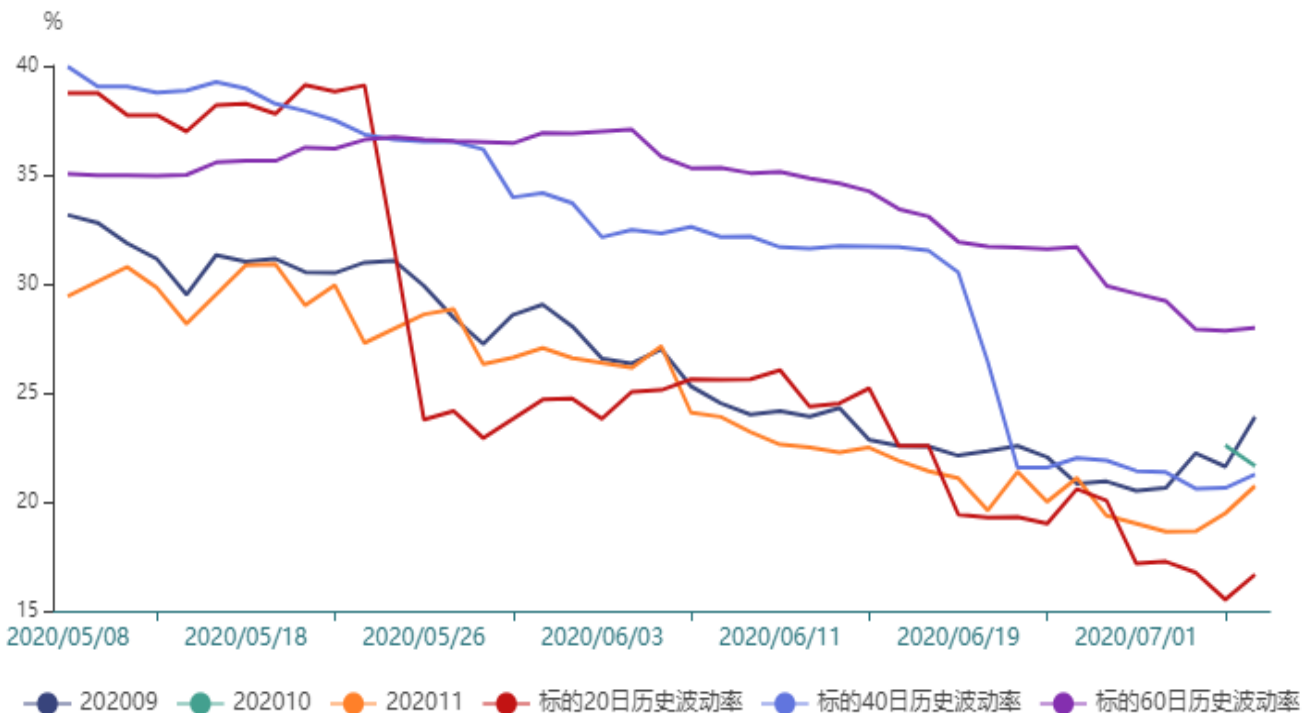
隐含波动率与历史波动率



11、PTA期权

截止至2020年07月07日，标的20日、40日、60日和120日历史波动率分别为16.66%、21.26%、27.98%和30.23%。202009、202010、202011、202101、202103和202105期权隐含波动率分别为23.9%、21.65%、20.73%、23.78%、24.01%和23.41%。

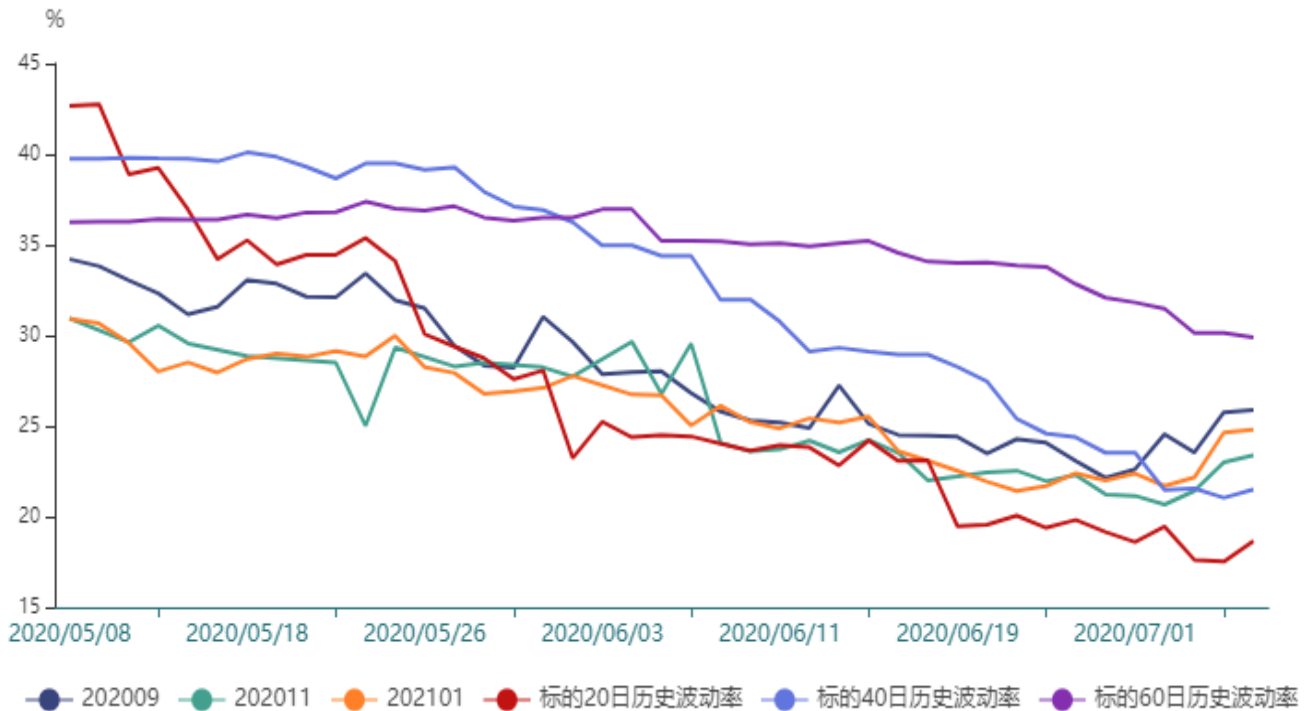
隐含波动率与历史波动率



12、甲醇期权

截止至2020年07月07日，标的20日、40日、60日和120日历史波动率分别为18.65%、21.5%、29.9%和32.86%。202009、202011、202101、202103和202104期权隐含波动率分别为25.89%、23.39%、24.8%、24.07%和23.07%。

隐含波动率与历史波动率



免责声明：

本研究报告由民生期货有限公司撰写，本报告是根据国际和行业通行的准则，以合法渠道获得这些信息，尽可能保证可靠、准确和完整，但并不保证报告所述信息的准确性和完整性。本报告所载的全部内容只提供给客户做参考之用，并不构成对客户投资建议，并非作为买卖、认购期货或其它金融工具的邀请或保证。客户不应单纯依靠本报告所载的内容而取代个人的独立判断。本报告不能作为道义的、责任的和法律的依据或者凭证，无论是否已经明示或者暗示。民生期货有限公司将随时补充、更正和修订有关信息，但不保证及时发布。对于本报告所提供信息所导致的任何直接的或者间接的投资盈亏后果，民生期货有限公司不承担任何责任。